

# Trafox Superintend®



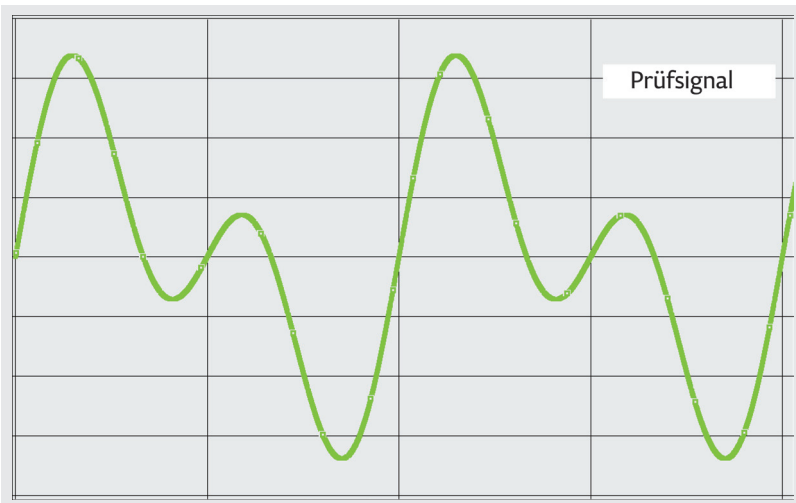
LIM  
Isolationsüberwachungs-System  
für den SOLAR-Einsatz!

# Isolationsüberwachungs-System

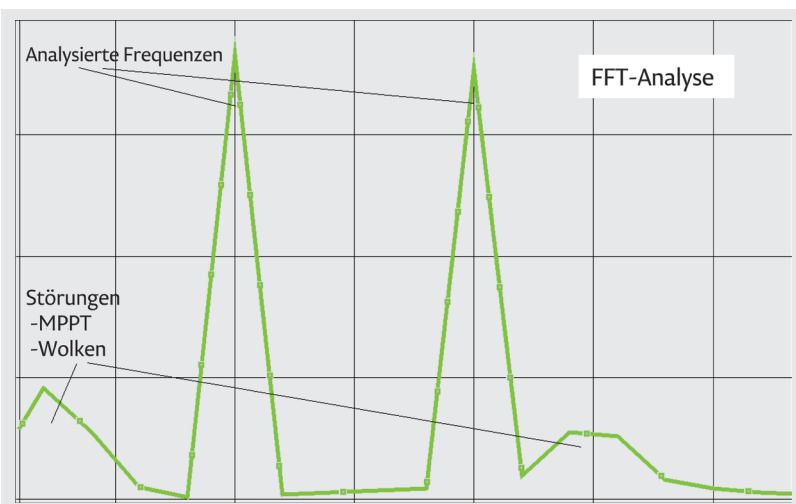


**NEUHEIT ÜBERWACHUNG DES ISOLATIONSFEHLERS FÜR DEN SOLAR-EINSATZ!**

- Immun gegen Störungen (Wolken und Frequenzstörungen), FFT
- Eignet sich für max. 1100 V Gleichspannung
- Möglichkeit Strom und Temperatur zu überwachen
- Fernüberwachung und Alarmer übers Internet
- Qualität und Zuverlässigkeit aus Finnland



- Das Prüfsignal adaptiert an die Parameter von des PV-systems, beobachtet auch die mögliche Störungen
- Das Prüfsignal basiert auf zwei Sinuswellen von zwei differente Frequenzen



- Die gemessene Teststromstärke ist FFT-analysiert
- Die Isolationskapazität und der Isolationswiderstand sind berechnet
- Verbesserte Immunität gegen Störungen durch MPPT, Wolken und Schatten
- Weiter Bereich an schnellen und genauen Messungen

## Spezifikationen zur Stromversorgung

Nenn-Eingangsspannung	110-240 VAC, 110-300 VDC (Schurter 0001.2503 (T800mA))
Nenn-Eingangsstrom	0.04 A at 230 VAC
Netzfrequenz	48 ~ 62 Hz

## Mess-spezifikationen

Max. Eingangsgleichspannung	1100 VDC
Max. Eingangswechselfspannung	793 VAC
Widerstandsmessbereich	500 Ω...1 MΩ (mit einer Genauigkeit von mehr als 15 %)
Kapazitätsmessbereich	1 uF...2000 uF
Meßzeit	300 s @ 10 kΩ, 2000 uF
Alarmbereich	500 Ω...100kΩ
Systemfrequenz	DC, 10 Hz - 460 Hz
Messimpedanz	40 kΩ...55 kΩ
Prüfspannung	50 Vp

## Drei Alarmkontakte mit festlegbaren Grenzen (potentialfreie Umschaltkontakte)

Alarmkontakt	5A at 250VAC
Voralarmkontakt	5A at 250VAC
Transformatoralarmkontakt	5A at 250VAC

## Weitere Funktionen und Merkmale

Serielle Datenübertragung über RS-485 für Stromschnittstelle	
Modbus/TCP-Schnittstelle für Fernüberwachung und -steuerung	
Umrichter/Transformator-Temperatur-überwachung	-40...+125 °C (mit externem Heißleiter; NTC oder PT100)
DC Strommessung	mit externem Wandler
Speicherprotokollierung mit Steckplatz für microSD-Karte	
Analog output of resistance measurement	0...20 mA, mit Stromgeber CLT-01
Einfache und selbsterklärende Benutzeroberfläche mit Leuchtdioden (LEDs) und hintergrundbeleuchtetem LC-Display	
Automatischer Selbsttest	kontinuierlich
Sofortiger Selbsttest	mit TEST-Taste

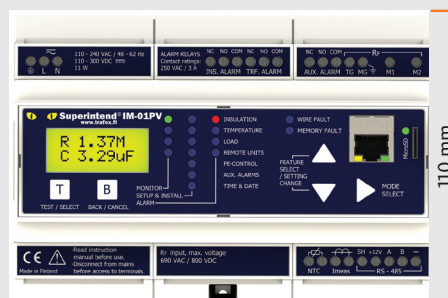
## Normen

Messungen	IEC 61557-8
Sicherheit	IEC 61010-1
EMV	IEC 61326-2-4

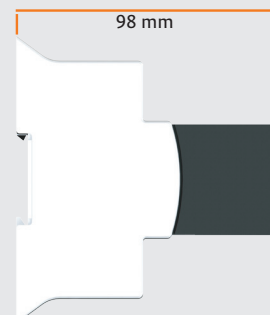
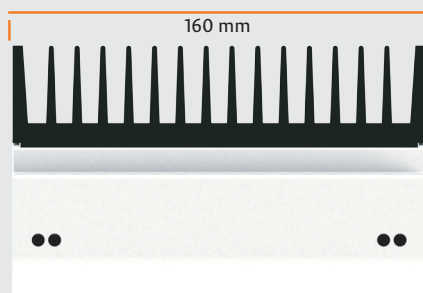
## General

Maße (B x L x T)	160 x 110 x 62 mm
Gehäusematerial	Kunststoff
Montageschnittstelle	Klemme für DIN-Schiene

### IM-01PV

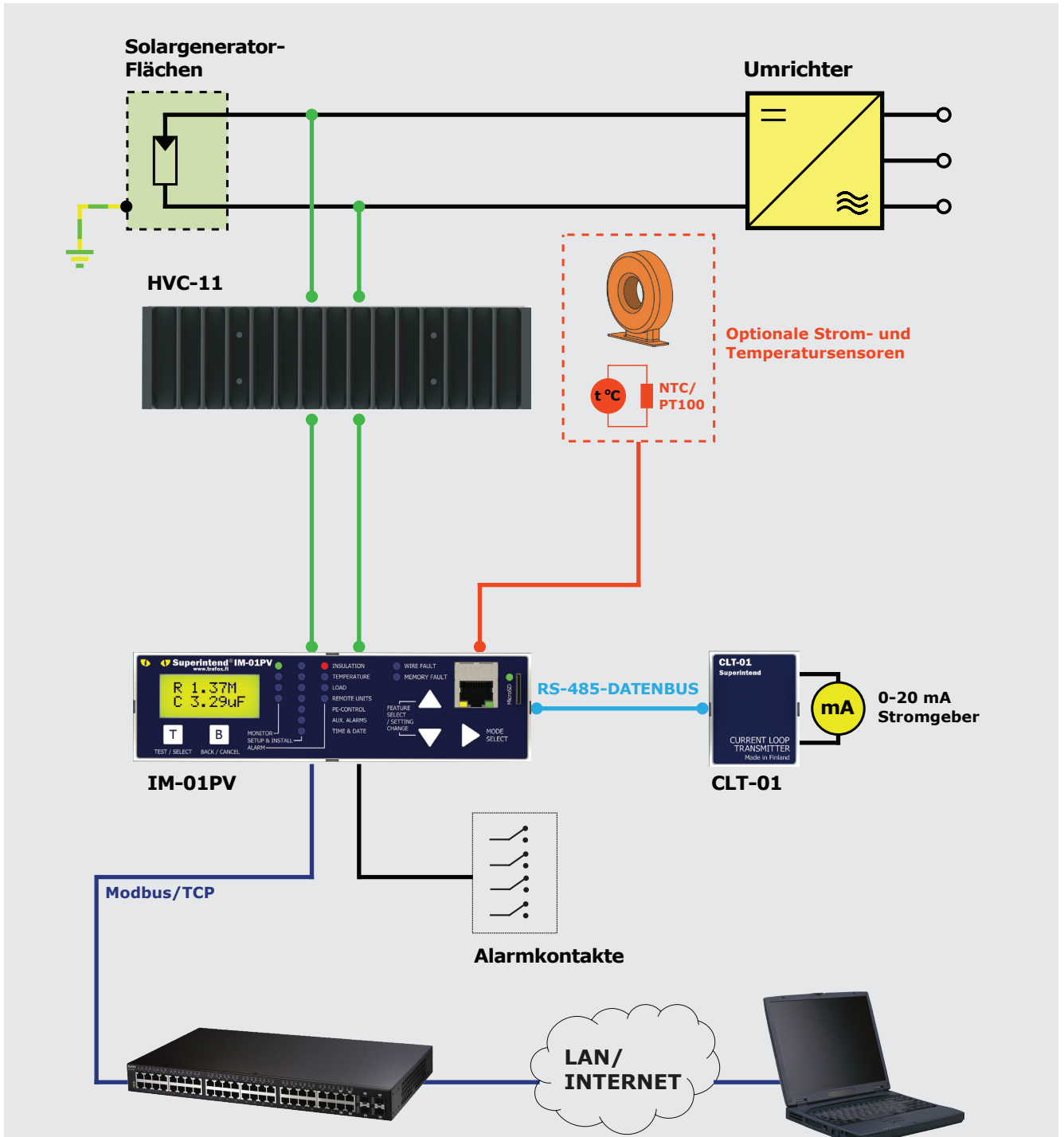


### HVC-11



### CLT-01





## Muuntosähkö

Trafox is a brand of Muuntosähkö Oy. We develop, manufacture and customise high-quality transformers, chokes, filters and Trafox Superintend® monitoring devices for a large number of applications.

MUUNTOSÄHKÖ OY TRAFIX

P.O. Box 10 | FI-00621 Helsinki | Tel. +358 207 933 700 | Fax +358 207 933 746 | sales@trafox.fi



www.trafox.fi